

Reconnaître... les INSECTES

Les coléoptères



1ère paire d'ailes
très dure

Les diptères



2ème paire d'ailes
très réduite

Les neuroptères



Réseau dense en nervures
et longues antennes

Les lépidoptères



Ailes couvertes
d'écaillés colorées

Les trichoptères



Petits poils
sur les ailes

Les hyménoptères



Taille très fine

Les éphéméroptères



Très longs
cerques

Les mantoptères



Pattes avant
ravisseuses

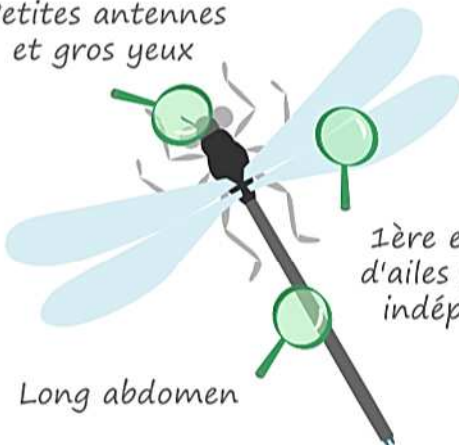
Les orthoptères



Pattes postérieures
sauteuses

Les odonates !

Petites antennes
et gros yeux



1ère et 2ème paires
d'ailes pouvant bouger
indépendamment

Long abdomen



C'est mon
groupe !